

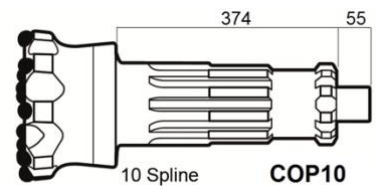
VENTAJAS

Un martillo DTH de alto rendimiento para todas las condiciones de roca y utilizado en casi todas las aplicaciones de perforación es adecuado para una amplia gama de presiones de aire, 10,5 - 24 bar (150 - 350 psi). Diseños superiores, construidos para taladrar de 254 a 305 mm (10 " - 12 ") de diámetro. agujeros el PMK 1000HS está diseñado para aceptar botones con mango ATLAS COPCO COP 10.

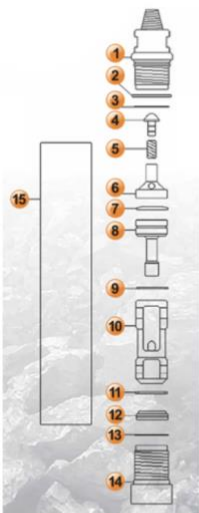
ESPECIFICACIONES

HAMMER SPECIFICATIONS		AIR CONSUMPTION			
WEIGHT	388 Kg	PSI	BAR	CFM	M ³ /min
LENGTH	1575 mm	150	10,3	672	19
OUTSIDE DIAM. CYLINDER	225 mm	200	13,8	1034	38
BORE DIAM.	175 mm	250	17,2	1445	41
PISTON WEIGHT	68 Kg.	300	20,7	1900	54
STROKE	127 mm	350	24	2300	67

DISEÑO TÉCNICO



DESCRIPCIÓN PARTES



ITEM	DESCRIPTION	PART N°
1	BAKHEAD	OC-01-10
2	BREAKOUT WASHERS 2	OC-02-10
3	O-RING	OC-03-10
4	CHECK VALVE	OC-04-10
5	VALVE SPRING	OC-05-10
6	AIR DISTRIBUTOR	OC-06-10
7	SPRING B.	OC-07-10
8	CONTROL TUBE	OC-08-10
9	RETAINING RING	OC-09-10
10	PISTON	OC-10-10
11	RETAINING RING	OC-11-10
12	BIT RETAINING RING	OC-12-10
13	O-RING	OC-13-10
14	CHUCK	OC-14-10
15	CYLINDER	OC-15-10

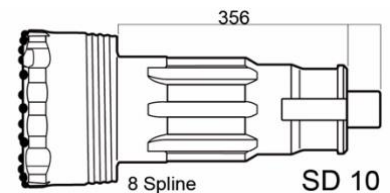
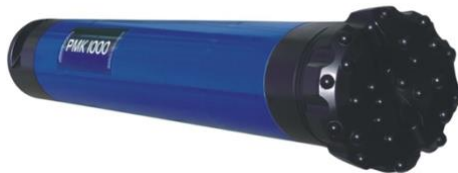
VENTAJAS

Un martillo DTH de alto rendimiento para todas las condiciones de roca y utilizado en casi todas las aplicaciones de perforación es adecuado para una amplia gama de presiones de aire, 10,5 - 24 bar (150 - 350 psi). Diseños superiores, construidos para taladrar de 254 a 305 mm (10 " - 12 ") de diámetro. agujeros la PMK 1000HS está diseñada para aceptar brocas de botón con mango Sandvik Mission SD10.

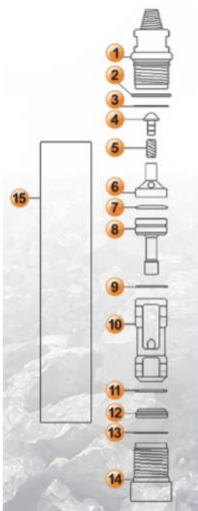
ESPECIFICACIONES

HAMMER SPECIFICATIONS		AIR CONSUMPTION			
WEIGHT	388 Kg	PSI	BAR	CFM	M ³ /min
LENGTH	1575 mm	150	10,3	672	19
OUTSIDE DIAM. CYLINDER	225 mm	200	13,8	1034	38
BORE DIAM.	175 mm	250	17,2	1445	41
PISTON WEIGHT	68 Kg.	300	20,7	1900	54
STROKE	127 mm	350	24	2300	67

DISEÑO TÉCNICO



DESCRIPCIÓN PARTES



ITEM	DESCRIPTION	PART N°
1	BAKHEAD	OC-01-10
2	BREAKOUT WASHERS 2	OC-02-10
3	O-RING	OC-03-10
4	CHECK VALVE	OC-04-10
5	VALVE SPRING	OC-05-10
6	AIR DISTRIBUTOR	OC-06-10
7	SPRING B.	OC-07-10
8	CONTROL TUBE	OC-08-10
9	RETAINING RING	OC-09-10
10	PISTON	OC-10-10
11	RETAINING RING	OC-11-10
12	BIT RETAINING RING	OC-12-10
13	O-RING	OC-13-10
14	CHUCK	OC-14-10
15	CYLINDER	OC-15-10